



**Общество с ограниченной ответственностью Проектно-изыскательская фирма
«ГеоСтрой»**

ул.Интернациональная, д.119 оф.215, г.Сыктывкар, Республика Коми, 167000

Телефон: 89042224909, 8(8212)24-20-39

E-mail: wolokitin_stas@mail.ru

ИНН/КПП 1101144089 / 110101001

Документация по планировке территории ПРОЕКТ МЕЖЕВАНИЯ ТЕРРИТОРИИ

Внесение изменений в документацию по планировке территории (проект межевания территории) кадастрового квартала 11:05:0107021.

Книга 1.

Утверждаемая часть проекта межевания территории.

г. Сыктывкар, 2025г.



**Общество с ограниченной ответственностью Проектно-изыскательская фирма
«ГеоСтрой»**

ул.Интернациональная, д.119 оф.215, г.Сыктывкар, Республика Коми, 167000

Телефон: 89042224909, 8(8212)24-20-39

E-mail: wolokitin_stas@mail.ru

ИНН/КПП 1101144089 / 110101001

Документация по планировке территории ПРОЕКТ МЕЖЕВАНИЯ ТЕРРИТОРИИ

Внесение изменений в документацию по планировке территории (проект межевания территории) кадастрового квартала 11:05:0107021.

Книга 1.

Утверждаемая часть проекта межевания территории.

Заказчик: С.Ю.Липин

г. Сыктывкар, 2025г.

Оглавление

	<i>Текстовая часть</i>	
1.1	Введение	4
1.2	Цель разработки проекта	5
1.3	Используемые исходные материалы	6
1.4	Опорно-межевая сеть на территории проектирования	6
1.5	Рекомендации по порядку установления границ на местности	6
1.6	Структура территории, образуемая в результате межевания	6
2.1	Образование земельного участка	7
2.2	Формирование красных линий	8
2.3	Планировочные ограничения	8
2.4	Каталог координат формируемого земельного участка	9
2.5	Сведения о границах территории, в отношении которой утвержден проект межевания	9
2.6	Обеспечение доступа	10
2.7	Основные показатели по проекту межевания	10
	<i>Графическая часть</i>	
	Чертеж межевания территории	11

ПРОЕКТ МЕЖЕВАНИЯ ТЕРРИТОРИИ

1. Материалы по обоснованию проекта межевания

1.1. Введение

Внесение изменений в документацию по планировке территории (проект межевания территории) кадастрового квартала 11:05:0107021, разработано на основании:

- документации по планировке территории (проект межевания территории) кадастрового квартала 11:05:0107021 г. Сыктывкара Республики Коми, утвержденной постановлением администрации МО ГО «Сыктывкар» от 02.12.2022 № 12/3965 «Об утверждении документации по планировке территории (проект межевания территории) в отношении кадастрового квартала 11:05:0107021»;

- постановления администрации МО ГО «Сыктывкар» от 31.07.2025г. № 7/3082;

- договора на выполнение работ от 10.07.2025г. № 6103, заключенного с С.Ю.Липиным;

- геодезическая съемка, выполненная ООО ПИФ «ГеоСтрой» в июле 2025г.;

- информация о земельных участках в пределах границ проектирования, учтенных (зарегистрированных) в государственном реестре недвижимости.

Проект межевания территории разработан в соответствии с действующими нормативными и проектными документами:

- Градостроительный кодекс Российской Федерации от 29 декабря 2004г. N 190-ФЗ;

- Земельный кодекс Российской Федерации от 25 октября 2001г. N 136-ФЗ;

- Федеральный закон «О кадастровой деятельности» от 24.07.2007 № 221-ФЗ;

- Федеральный закон «О государственной регистрации недвижимости» от 03.07.2015 № 218-ФЗ;

- РДС 30-201-98. Инструкция о порядке проектирования и установления красных линий в городах и других поселениях РФ;

- СНиП 2.07.01-89*. Градостроительство, планировка и застройка городских и сельских поселений;

- СП 30-101-98 Методические указания по расчету нормативных размеров земельных участков в кондоминиумах;

- Правил землепользования и застройки муниципального образования городского округа «Сыктывкар», утвержденные решением совета МО ГО «Сыктывкар» от 30.04.2010 г. № 31/04-560;

- Генеральный план муниципального образования городского округа «Сыктывкар», утвержден решением от 11.12.2009г. № 26/12-482 «Об утверждении генерального плана муниципального образования городского округа «Сыктывкар»;

Подготовка проектов межевания территорий осуществляется применительно к застроенным и подлежащим застройке территориям, расположенным в границах элементов планировочной структуры, установленных в соответствии с документацией по планировке территории (проект межевания территории) кадастрового квартала 11:05:0107021 г. Сыктывкара Республики Коми, утвержденной постановлением администрации МО ГО «Сыктывкар» от 02.12.2022 № 12/3965 «Об утверждении документации по планировке территории (проект межевания территории) в отношении кадастрового квартала 11:05:0107021».

Подготовка проектов межевания застроенных территорий осуществляется в целях закрепления и предоставления земельных участков и прочно связанных с ними зданий и сооружений как единых объектов недвижимого имущества в собственность, владение, пользование, аренду физических и юридических лиц, а также для их регистрации, налогообложения, и осуществления сделок с недвижимостью.

1.2. Цель разработки проекта:

Разработка проекта межевания территории осуществляется внесением изменений в документацию по планировке территории (проект межевания территории) кадастрового квартала 11:05:0107021, с целью формирования земельного участка, образуемого из земель, находящихся в государственной или муниципальной собственности. На образуемом земельном участке расположен объект капитального строительства - жилой дом. По федеральному закону собственник земельного участка имеет право получить лес для строительства нового дома. Для этого ему необходимо получить уведомление о планируемом строительстве дома с одновременным сносом старого.

Целью разработки проекта межевания территории является установление границ земельного участка и постановка на государственный кадастровый учет.

1.3. Используемые исходные материалы:

- информация об установленных сервитутах и иных обременениях земельных участков;
- информация о земельных участках в пределах границ проектирования, учтенных (зарегистрированных) в государственном реестре недвижимости;
- информация о границах территориальных зон поселения и их правовом режиме;
- красные линии застройки квартала.

1.4. Опорно-межевая сеть на территории проектирования

На территории проектирования существует установленная система геодезической сети специального назначения для определения координат точек земной поверхности с использованием спутниковых систем. Система координат – МСК-11, зона 4. Действующая система геодезической сети удовлетворяет требованиям выполнения землеустроительных работ для установления границ земельных участков на местности.

1.5. Рекомендации по порядку установления границ на местности

Установление границ земельных участков на местности следует выполнять в соответствии с требованиями федерального законодательства, а также инструкции по проведению межевания.

Вынос межевых знаков на местность необходимо выполнить в комплексе землеустроительных работ с обеспечением мер по уведомлению заинтересованных лиц и согласованию с ними границ.

1.6. Структура территории, образуемая в результате межевания

Участки изысканий в административном отношении расположены на территории г. Сыктывкар МО ГО Сыктывкар Республики Коми. В соответствии с Правилами землепользования и застройки муниципального образования городского округа «Сыктывкар» располагаются в территориальной зоне Ж-4 (Зона застройки индивидуальными жилыми домами).

Зона предназначена для застройки индивидуальными жилыми домами, допускается размещение объектов социального и культурно-бытового обслуживания населения, преимущественно местного значения, иных объектов согласно градостроительным регламентам.

Минимальная площадь земельного участка составляет 600 кв.м., максимальная площадь земельного участка составляет 2000 кв.м., максимальный процент застройки – 30%.

На основании Правил землепользования и застройки МО ГО «Сыктывкар», утвержденных решением Совета МО ГО «Сыктывкар» от 30.04.2010 г. № 31/04-560, образуемый земельный участок входит в зоны с особыми условиями использования территорий:

- Н-6 - III пояс ЗСО источника водоснабжения - река Вычегда;
- Н-10 - Зона затопления (Зона подтопления, прилегающая к зоне затопления р. Сысола в районе с. Выльгорт, Сыктывдинского муниципального района, Республики Коми);
- Н-15 – Полосы воздушных подходов;
- Н-16 - Зона нормирования параметров авиационных шумов.

В границах проектируемой территории, определенной проектом межевания территории, имеются следующие зоны с особыми условиями использования территорий:

- Приаэродромная территория аэропорта Сыктывкар. Третья подзона. (11:00-6.45);
- Приаэродромная территория аэропорта Сыктывкар. Шестая подзона. (11:00-6.47);
- Приаэродромная территория аэропорта Сыктывкар (11:00-6.44);
- Приаэродромная территория аэропорта Сыктывкар. Пятая подзона. (11:00-6.48);
- Приаэродромная территория аэропорта Сыктывкар. Четвертая подзона. (11:05-6.4112);

- Приаэродромная территория аэропорта Сыктывкар. Седьмая подзона. (11:05-6.3969);
- Охранная зона объектов электроэнергетики (объектов электросетевого хозяйства и объектов по производству электрической энергии) - Охранная зона ВЛ 0,4кВ от ТП №58 ф.д. Чит (11:05-6.40);
- Охранная зона инженерных коммуникаций - Охранная зона объекта: «ВЛ-0,4 кВ ф. 5 "м. Чит в сторону комбината деревообработки" ТП №58 г. Сыктывкар» (11:05-6.5172);
- Охранная зона трубопроводов (газопроводов, нефтепроводов и нефтепродуктопроводов, аммиакопроводов) - Охранная зона объекта "Газопровод распределительный с газопроводами-вводами к жилым домам № 19/2, 29 А, 32, 34, 38/1, 58/1, 64, 80/2, 101, 108, 113 мкр. Чит, г. Сыктывкар, Республика Коми" (11:05-6.4357).

Проектирование земельных участков осуществляется на территории МО ГО Сыктывкар в границах кадастрового квартала 11:05:0107021 на землях муниципальной собственности.

Категория земель: земли населенных пунктов.

2. Формирование проектируемого земельного участка

2.1. Образование земельного участка

Проектом предусматривается формирование нижеуказанных земельных участков в составе земель населенных пунктов, территориальная зона Ж-4, в кадастровом квартале 11:05:0107021:

1. Путем образования из земель, находящихся в государственной или муниципальной собственности.

№ п/п	Обозначение земельного участка	Вид разрешенного использования земельного участка	Площадь земельного участка	Местоположение (адрес) земельного участка
1	:ЗУ1	Для индивидуального жилищного строительства	1396 кв.м.	Российская Федерация, Республика Коми, городской округ Сыктывкар, г. Сыктывкар, м. Чит

2.2. Формирование красных линий

Красные линии и параметры улично-дорожной сети на проектируемой территории приняты в соответствии с ранее сложившейся планировочной ситуацией. Данным проектом не предусматривается установление, изменение, отмена красных линий.

2.3. Планировочные ограничения

На территории, рассматриваемой для проектирования и прилегающей территории объектов культурного наследия не имеется, т.е. мероприятий по сохранению объектов культурного наследия проектом межевания территории не предусматривается.

На территории, рассматриваемой для проектирования и прилегающей территории особо охраняемых природных территорий не имеется, т.е. мероприятий по сохранению особо охраняемых природных территорий проектом межевания территории не предусматривается.

2.4. Каталог координат формируемого земельного участка

Ведомость координат поворотных точек границ формируемого земельного участка.

Обозначение образуемого земельного участка :ЗУ1		Площадь: 1396 кв.м.
Обозначение характерных точек границ	Координаты, м.	
	X	Y
1	624929,10	4442486,15
2	624949,60	4442505,22
3	624957,50	4442512,21
4	624957,47	4442515,35
5	624938,30	4442536,57
6	624909,67	4442515,37
7	624903,03	4442510,12
8	624921,62	4442492,88
1	624929,10	4442486,15

2.5. Сведения о границах территории, в отношении которой утвержден проект межевания

X	Y
625466,71	4441309,93
625480,84	4441319,65
625497,70	4441326,98
625569,20	4441358,03
625324,14	4442000,63
625311,65	4442055,33
625297,30	4442234,33
625283,01	4442345,78
625092,21	4443000,01
625063,70	4443123,67
625063,80	4443152,81
625071,71	4443191,12
625096,70	4443263,57
625214,94	4443505,46
625258,66	4443584,58
625406,05	4443791,29
625483,82	4443893,96
625561,22	4444024,80
625599,82	4444101,48
625623,40	4444148,30
625725,38	4444243,56
626023,80	4444533,24
626093,42	4444567,40
626327,29	4444660,70
626401,57	4444670,90
626577,66	4444683,35
626876,19	4444732,94
626970,63	4444762,37
626915,67	4444965,55
626896,95	4445068,81
626877,09	4445213,71
626875,97	4445226,71
626861,16	4445214,95
626440,60	4444970,21
626137,22	4444805,65
626010,05	4444724,68

625852,21	4444627,27
625589,35	4444459,57
625475,46	4444362,33
625390,48	4444277,36
625291,39	4444152,85
625197,34	4444026,57
625112,78	4443912,83
625003,33	4443774,11
624831,60	4443541,64
624792,69	4443483,87
624684,28	4443303,70
624601,18	4443118,92
624527,89	4442912,85
624512,36	4442836,14
624519,01	4442775,17
624539,96	4442707,21
624571,21	4442651,77
624607,82	4442613,17
624645,40	4442583,87
624692,34	4442558,64
624863,56	4442479,98
624901,24	4442457,44
624968,07	4442406,55
624962,94	4442389,12
625000,91	4442348,81
625041,45	4442284,21
625039,81	4442283,07
625334,54	4441812,91
625376,94	4441736,93
625402,54	4441679,95
625423,29	4441623,64
625437,66	4441542,55
625466,00	4441315,74
625466,71	4441309,93

2.6. Обеспечение доступа

Настоящим проектом предусматривается обеспечение доступа к земельным участкам:

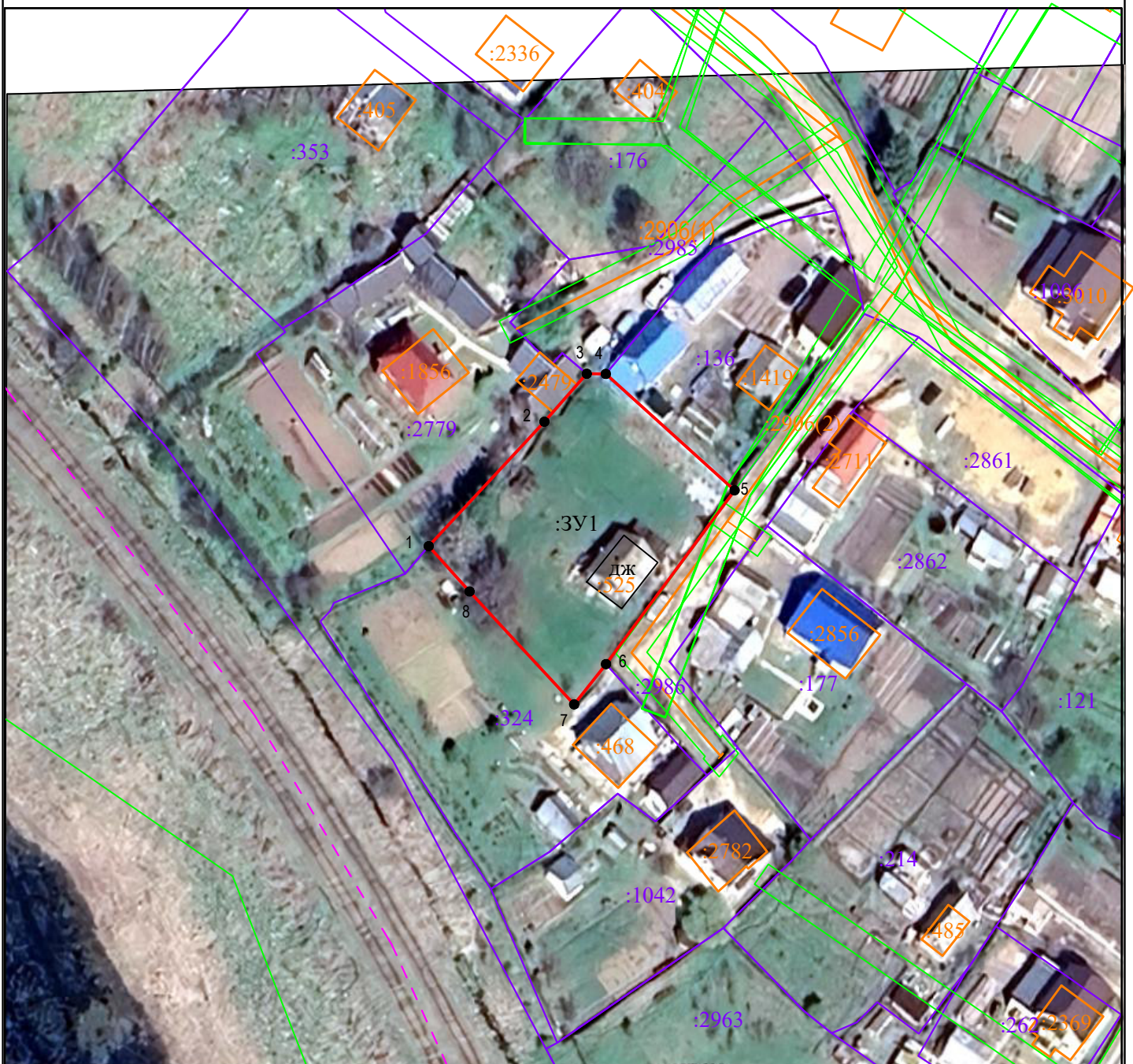
:ЗУ1 – через земельный участок 11:05:0107021:2986.

2.7. Основные показатели по проекту межевания

Настоящий проект обеспечивает равные права и возможности правообладателей земельных участков в соответствии с действующим законодательством. Сформированные границы земельного участка позволяют обеспечить необходимые требования по содержанию и обслуживанию объектов в условиях сложившейся планировочной системы территории проектирования.










Проект межевания территории

Графическая часть.
Чертеж межевания территории.



М 1:1000

Условные обозначения:

-  - граница формируемого земельного участка, для размещения объекта в постоянное пользование
 -  - граница земельного участка, стоящего на кадастровом учете
 -  - объект капитального строительства
 -  - граница охранной зоны
 -  - граница публичного сервитута
 -  - граница кадастрового квартала
 -  - граница территориальных зон
 -  - граница красных линий
 -  - линия отступа от границ земельного участка и красных линий
- 11:05:0107021** - номер кадастрового квартала
- :2986** - кадастровый номер земельного участка
- :1419** - кадастровый номер объекта капитального строительства
- :ЗУ1** - образуемый земельный участок



**Общество с ограниченной ответственностью Проектно-изыскательская фирма
«ГеоСтрой»**

ул.Интернациональная, д.119 оф.215, г.Сыктывкар, Республика Коми, 167000

Телефон: 89042224909, 8(8212)24-20-39

E-mail: wolokitin_stas@mail.ru

ИНН/КПП 1101144089 / 110101001

Документация по планировке территории ПРОЕКТ МЕЖЕВАНИЯ ТЕРРИТОРИИ

Внесение изменений в документацию по планировке территории (проект межевания территории) кадастрового квартала 11:05:0107021.

Книга 2.

Материалы по обоснованию проекта межевания территории.

г. Сыктывкар, 2025г.



**Общество с ограниченной ответственностью Проектно-изыскательская фирма
«ГеоСтрой»**

ул.Интернациональная, д.119 оф.215, г.Сыктывкар, Республика Коми, 167000

Телефон: 89042224909, 8(8212)24-20-39

E-mail: wolokitin_stas@mail.ru

ИНН/КПП 1101144089 / 110101001

Документация по планировке территории ПРОЕКТ МЕЖЕВАНИЯ ТЕРРИТОРИИ

Внесение изменений в документацию по планировке территории (проект межевания территории) кадастрового квартала 11:05:0107021.

Книга 2. Материалы по обоснованию проекта межевания территории.

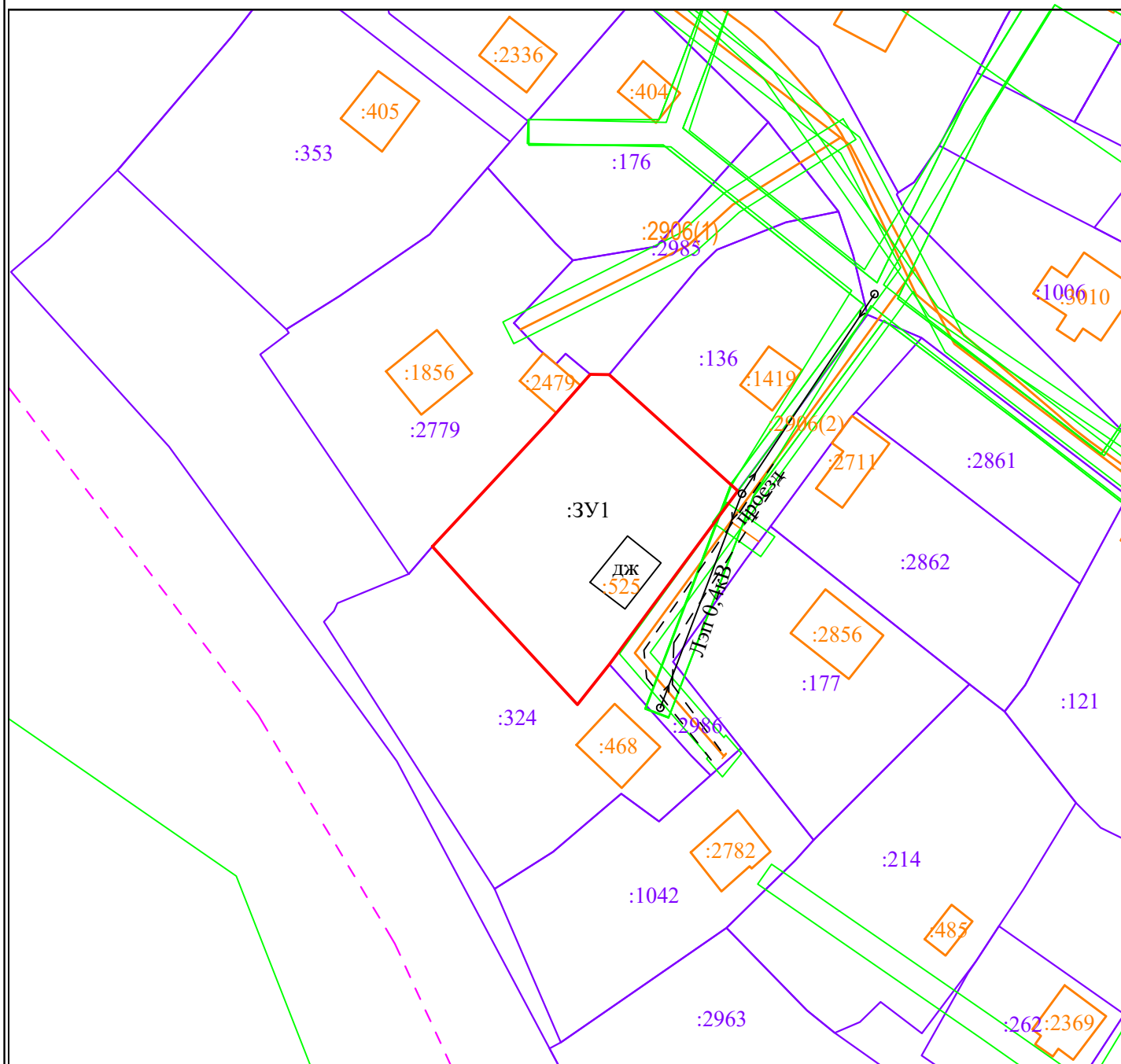
Заказчик: С.Ю.Липин

г. Сыктывкар, 2025г.

Оглавление

	<i>Графическая часть</i>	
	Чертеж межевания территории	4

Графическая часть.
Чертеж межевания территории.

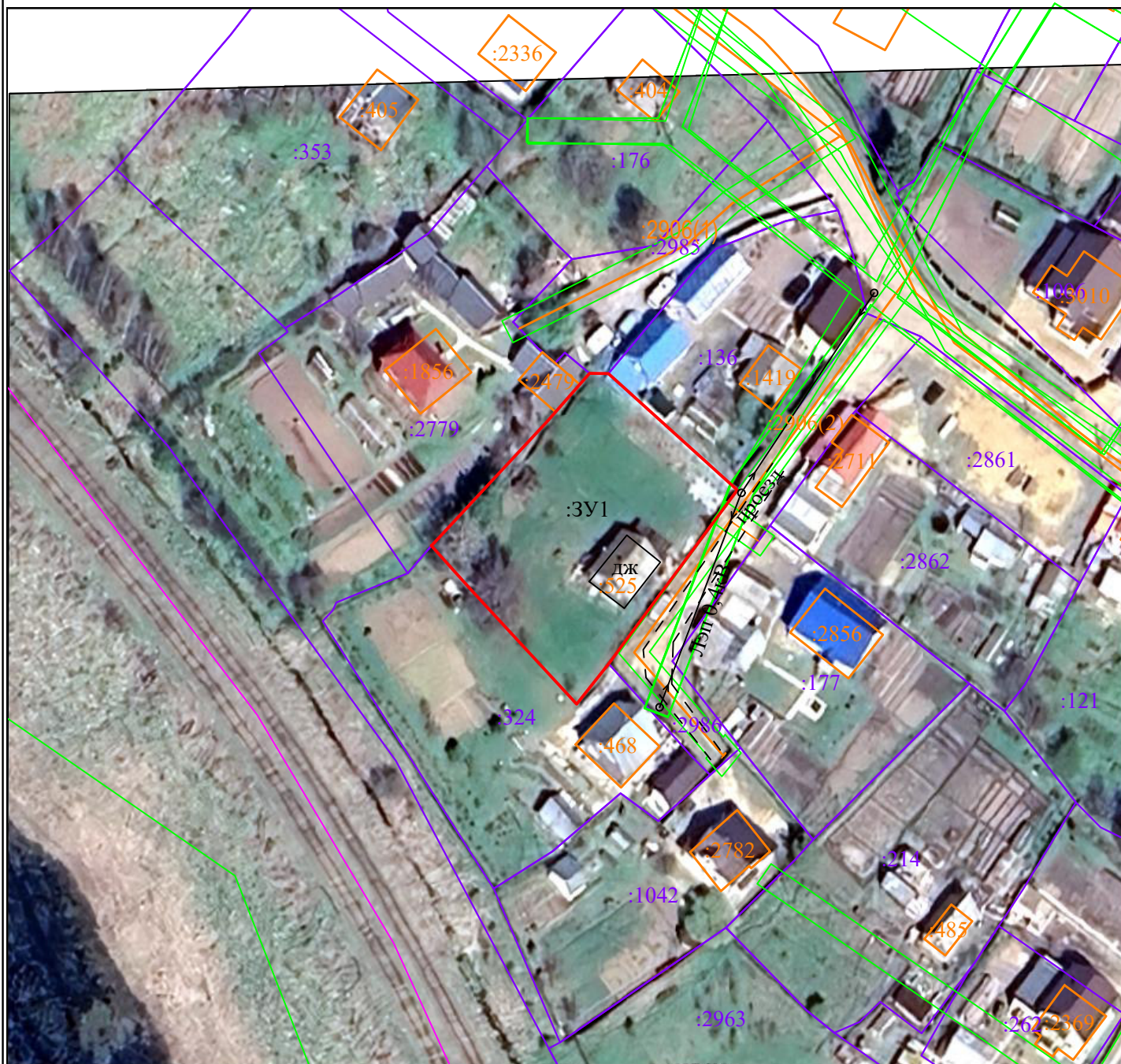


Условные обозначения:

М 1:1000

- - граница формируемого земельного участка, для размещения объекта в постоянное пользование
- - граница земельного участка, стоящего на кадастровом учете
- - объект капитального строительства
- - граница охранной зоны
- - - - граница публичного сервитута
- - - - граница кадастрового квартала
- - граница территориальных зон
- - - - граница красных линий
- - - - линия отступа от границ земельного участка и красных линий
- 11:05:0107021 - номер кадастрового квартала
- :2986 - кадастровый номер земельного участка
- :1419 - кадастровый номер объекта капитального строительства
- :3У1 - образуемый земельный участок
- - ЛЭП 0.4 кВ

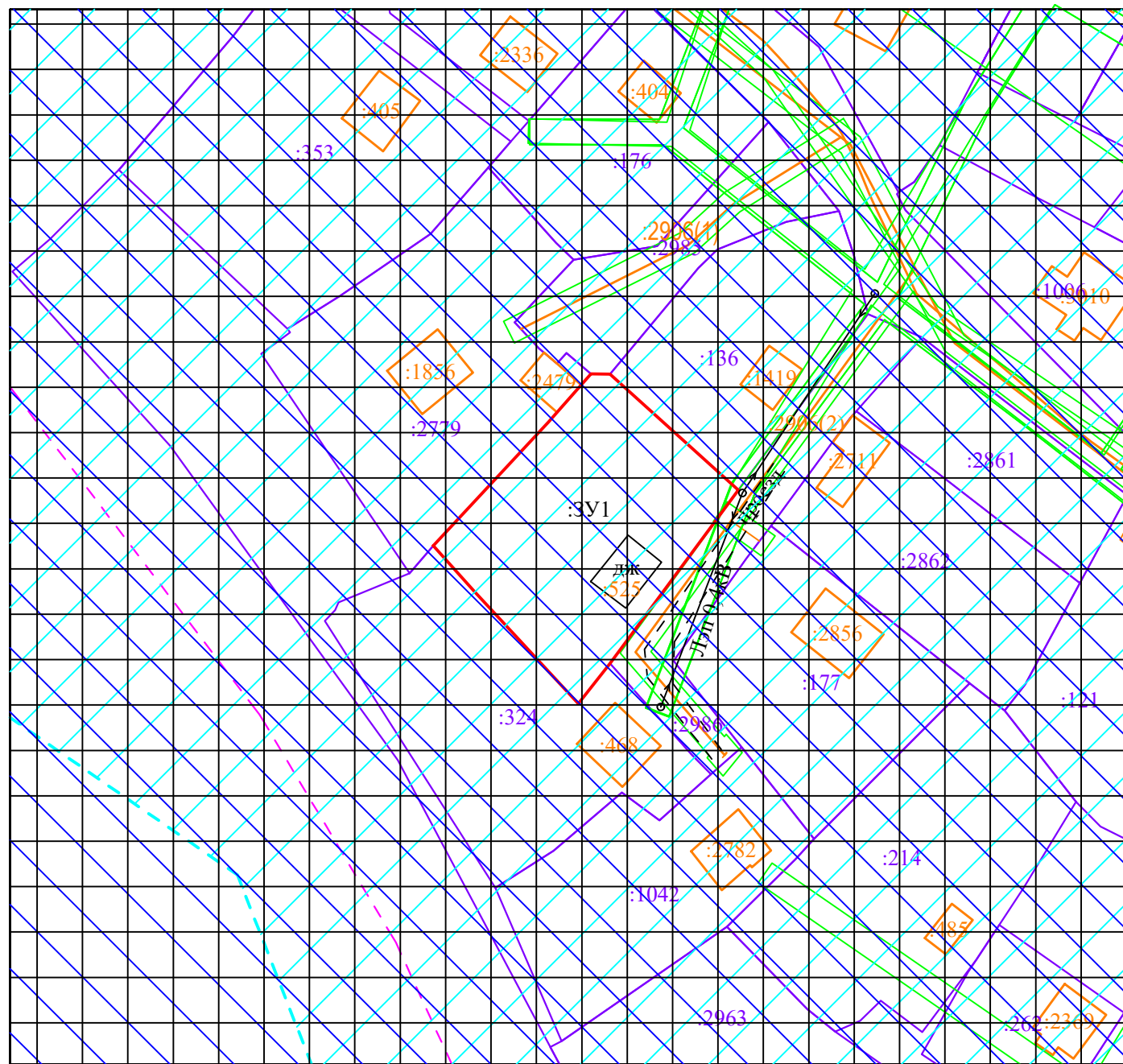
Графическая часть.
Чертеж межевания территории.



Условные обозначения:

М 1:1000

- - граница формируемого земельного участка, для размещения объекта в постоянное пользование
- - граница земельного участка, стоящего на кадастровом учете
- - объект капитального строительства
- - граница охранный зоны
- - граница публичного сервитута
- - граница кадастрового квартала
- - граница территориальных зон
- - граница красных линий
- - линия отступа от границ земельного участка и красных линий
- 11:05:0107021 - номер кадастрового квартала
- :2986 - кадастровый номер земельного участка
- :1419 - кадастровый номер объекта капитального строительства
- :ЗУ1 - образуемый земельный участок
- ←○→ - ЛЭП 0.4 кВ



М 1:1000

Условные обозначения:

- - граница формируемого земельного участка, для размещения объекта в постоянное пользование
- - граница земельного участка, стоящего на кадастровом учете
- - объект капитального строительства
- - граница охранной зоны
- - - - граница публичного сервитута
- - - - граница кадастрового квартала
- - граница территориальных зон
- - - - граница красных линий
- - - - линия отступа от границ земельного участка и красных линий
- 11:05:0107021 - номер кадастрового квартала
- :2986 - кадастровый номер земельного участка
- :1419 - кадастровый номер объекта капитального строительства
- :3У1 - образуемый земельный участок
- ←○→ - ЛЭп 0.4 кВ

- Н-6 - III пояс ЗСО источника водоснабжения - река Вычегда
- Н-10 - зона затопления (Зона подтопления, прилегающая к зоне затопления р. Сысола в районе с. Вильгорт, Сыктывдинского муниципального района, Республики Коми)
- Н-15 - полосы воздушных подходов
- Н-16 - зона нормирования параметров авиационных шумов

Образуемый земельный участок целиком расположен в границах: приаэродромных территорий аэропорта Сыктывкар, сведения о которых внесены в ЕГРН - Приаэродромная территория аэропорта Сыктывкар. Третья подзона. (11:00-6.45), Приаэродромная территория аэропорта Сыктывкар. Шестая подзона. (11:00-6.47), Приаэродромная территория аэропорта Сыктывкар (11:00-6.44), Приаэродромная территория аэропорта Сыктывкар. Пятая подзона. (11:00-6.48), Приаэродромная территория аэропорта Сыктывкар. Четвертая подзона. (11:05-6.4112), Приаэродромная территория аэропорта Сыктывкар. Седьмая подзона. (11:05-6.3969).



ПОСТАНОВЛЕНИЕ ШУӦМ

от 31.07.2025 № 7/3082
г. Сыктывкар, Республика Коми

О внесении изменений в документацию
по планировке территории (проект
межевания территории) кадастрового
квартала 11:05:0107021

Руководствуясь ст.ст. 45, 46 Градостроительного кодекса Российской Федерации, на основании обращения Липина Сергея Юрьевича администрация МО ГО «Сыктывкар»

ПОСТАНОВЛЯЕТ:

1. Разрешить Липину Сергею Юрьевичу организовать работу по внесению изменений в документацию по планировке территории (проект межевания территории), утвержденную постановлением администрации МО ГО «Сыктывкар» от 02.12.2022 № 12/3965 «Об утверждении документации по планировке территории (проект межевания территории) кадастрового квартала 11:05:0107021».
2. Настоящее постановление вступает в силу со дня его принятия и подлежит официальному опубликованию.
3. Срок действия настоящего постановления - 3 (три) месяца со дня его принятия.

Глава МО ГО «Сыктывкар» -
руководитель администрации



В.Б. Голдин